

## Sage Métricom

L'outil dédié aux métrés graphiques et dessins techniques pour les professionnels du bâtiment !

Module complémentaire et interfacé à Sage 30/100 Multi Devis, Sage Métricom vous accompagne simplement et efficacement dans la réalisation de vos plans et la gestion de vos métrés.

Il se compose de deux modules : l'un pour le métré graphique (Métrés 3D) et l'autre pour le dessin (Dessin 2D). Il répond à tous les besoins des corps d'état du bâtiment : prise de cotes, métrés, permis de construire, plan d'exécution, schéma d'implantation, épures, calepinage horizontal et vertical, plans de recollement, rendu réaliste en 3D... quelle que soit la taille du projet et des travaux à réaliser.

### ◆ Une saisie des métrés et un chiffrage rapide

Parce que vous établissez le calcul de vos devis en fonction des métrés relevés sur vos plans, Sage Métricom vous permet de chiffrer rapidement et facilement des devis précis et fiables.

#### Une gestion des métrés simple et performante

- Saisie du métré aux applications externes : à partir d'une table à digitaliser, d'un fichier DXF, d'un fichier scanné mais également d'un fichier au format PDF .  
Ex : en collant le fichier PDF, sans manipulation Sage Métricom automatise le format de l'échelle.
- Elaboration simultanée de vos devis par un lien direct entre la prise du métré et les ouvrages de la bibliothèque de Sage 30/100 Multi Devis.
- Gestion automatisée des couleurs associées aux ouvrages, comprenant les légendes automatiques.
- Gestion des symboles 3D (objets 3D) afin de gagner du temps sur des constructions répétitives (fréquemment utilisées) et une intégration parfaite dans vos rendus.  
Ex : un escalier en bois pourra être stocké dans une bibliothèque d'objets 3D et être réutilisé. Sage Métricom calculera la longueur de l'escalier, le volume de bois (matière) ou encore le linéaire de main courante et déduira automatiquement la surface ou le volume de plancher qui réceptionnera l'escalier.

### Bénéfices

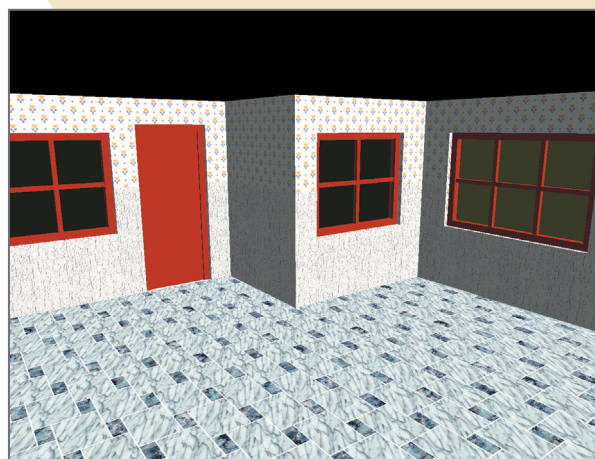
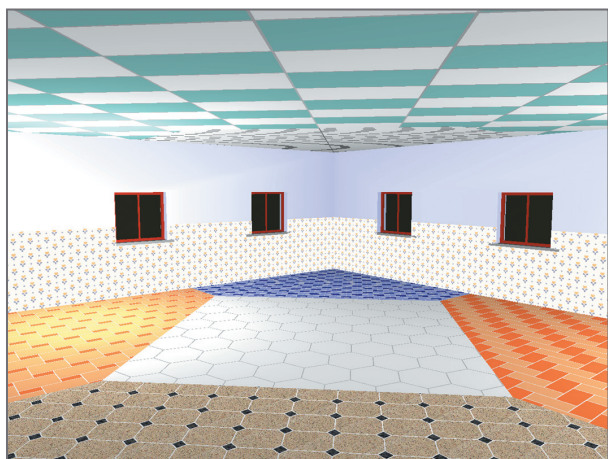
- **Lien direct entre votre outil de métré et l'élaboration de vos devis : gain de temps et fiabilité assurés.**
- **Travail facilité via le transfert simple de vos dessins à travers un format PDF et Sage Métricom.**
- **Automatisation de vos tâches récurrentes à travers une gestion simple des symboles 3D.**

## Un outil de calcul et de chiffrage adapté à votre métier

Adapté aux gros œuvre, second œuvre et à la rénovation, Sage Métricom permet une utilisation métier pour les maçons, couvreurs, charpentiers, T.P., plaquistes, peintres, carreleurs...

- Outil de calepinage automatique horizontal et vertical comprenant la déduction des ouvertures.
- Métrage en un seul clic pour une pièce de l'enduit des murs, du sol et des plafonds, plinthes, doublages...
- Calcul automatique des semelles, coffrages, pignons...
- Ajustement automatisé des murs vers tous les types de couverture.
- Calcul des poutres et ouvrages béton.

## Chiffrage et rendus des enduits et des sols



## Un outil « graphique » pour une visualisation en temps réel de vos projets

Le rendu visuel de votre travail est primordial. Il vous permet, en un clin d'oeil, de suivre l'évolution de vos projets : minute de métré, pointage des quantités, contrôle des oublis, choix et modifications techniques.

- Consultation à l'écran ou à l'impression du détail de vos métrés.
- Gestion optimale du visuel et de l'impression à travers le rendu photographique permettant, en temps réel, d'obtenir un rendu réaliste de votre projet (couleurs, textures, détection des enduits, objets 3D ...).
- Visualisation au choix de vos vues en mode plan, en élévation et/ou en perspective de toute ou partie de votre bâtiment grâce aux filtres multi critères.
- Insertion de symboles d'appareillage et d'objets 3D aux formats standards personnalisés et attribution de textures via une palette de couleurs ou de photos numériques afin de pouvoir avoir un rendu le plus réaliste possible.
- Possibilité de façades suivant un angle quelconque et de coupes horizontales et verticales.

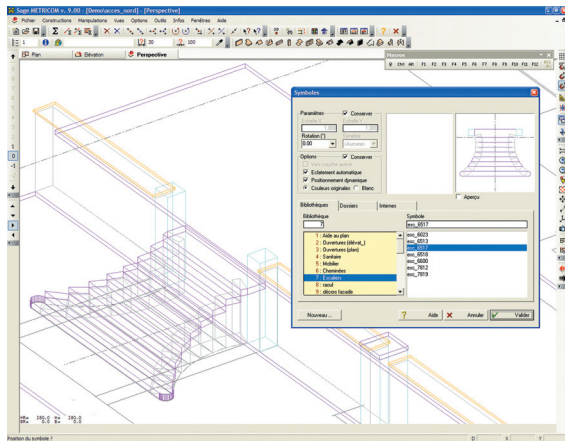
## Bénéfices

- **Quelque soit votre corps de métier, Sage Métricom répond à vos attentes métiers et vous permet d'optimiser votre temps.**

## Bénéfices

- **Visualisation simple et rapide permettant de ne pas oublier des éléments dans votre devis et d'optimiser votre chiffrage (ex : calcul automatisé des enduits, des semelles, des plinthes, des coffrages, des doublages, des couvertures...).**
- **Réalisme de vos projets grâce à une visualisation instantanée des symboles 3D et un contrôle en temps réel.**

## Bibliothèque objets 3D



## Rendu 3D



## ◆ Un module Dessin (2D) dédié aux techniques du bâtiment

De la réalisation d'un simple croquis, aux plans d'exécution détaillés, de recollement, épures... jusqu'aux permis de construire, le module Dessin (2D) permet de gérer simplement la production de vos plans.

### Un outil de dessin à la portée de tous

Ce module permet de concevoir des plans, du plus simple au plus détaillé.

- Mise à disposition de nombreux outils de dessin (copie, translation, rotation, déplacement, ajustement, effacement, annuler/rétablir...).
- Paramétrage de tous types de lignes (simple trait, lignes parallèles, sécantes, lignes spéciales, triangulation...).
- Gestion des couches adaptée à vos habitudes de travail (calques visibles ou invisibles, superposables...).
- Possibilité de gérer plusieurs échelles dans un même plan (vue en plan au 1/50ème, la coupe au 1/100ème et un détail au 1/10ème... par exemple).
- Cotation simple ou semi-automatique.
- Impressions faciles et intuitives.

### Bénéfices

- **Souplesse d'utilisation à travers une gestion optimale des lignes, textes cotations, hachures, motifs, imports d'images à l'échelle de votre choix...**

### Une intégration de plans numérisés ou images en toute simplicité

Le gain de temps liés à l'intégration facile de plans reçus de l'extérieur est primordial dans votre activité.

- Importation de plan aux formats DXF/DWG et PDF avec un calibrage et un respect exact de l'échelle.
- Réalisation des métrés et des dessins complémentaires sans ressaisie.
- Interface graphique personnalisable grâce aux barres d'outils déplaçables et/ou au clic droit.
- Création et stockage des symboles dans différentes bibliothèques.

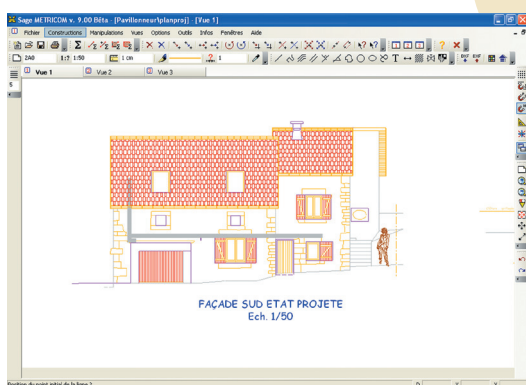
### Bénéfices

- **Récupération des plans pour un partage optimisé avec tous les acteurs de la profession.**

## Des affichages et aperçus adaptés à vos besoins

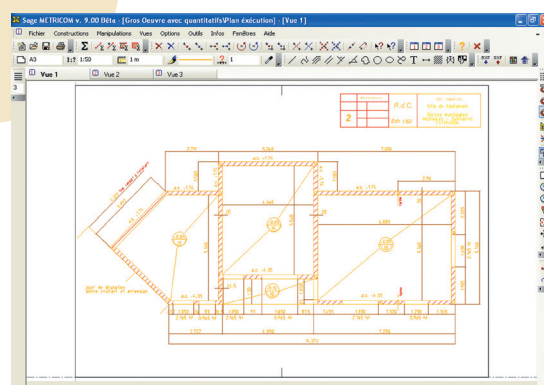
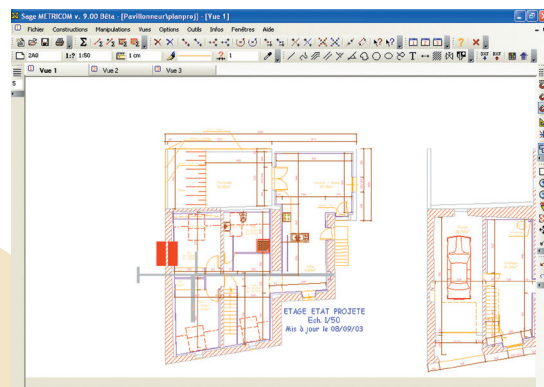
La visualisation claire et précise de vos plans est importante car elle vous permet d'identifier les éventuels réajustements à effectuer.

- Outil d'impression personnalisable en fonction de l'ordre d'impression du dessin avec la possibilité d'afficher les annotations complémentaires.
- Outil d'aide à l'aperçu (possibilité de translater la page, de l'agrandir, de la mettre en plein écran...).



## Bénéfices

- **Optimisation de vos documents techniques :**
  - DOE dossier des ouvrages exécutés.
  - Plan de détail et d'exécution.
  - Rendu réaliste pour contrôle.
  - Pièces écrites.



- **Fiabilisez vos métrés et vos documents techniques avec un outil simple et puissant**
- **Optimisez vos chiffrages.**
- **Gagnez du temps de production : aucune ressaisie entre la prise du métré, le devis estimatif et la préparation de vos chantiers.**

Optez pour  
**Sage Métricom**

## Configuration requise

### Serveur

|                        |                                |
|------------------------|--------------------------------|
| Processeur             | Pentium IV - 3 Ghz             |
| Mémoire vive           | 1 Go de RAM                    |
| Système d'exploitation | Windows® NT, 2000, XP ou Vista |

### Poste de travail

|                        |                                |
|------------------------|--------------------------------|
| Processeur             | Pentium IV - 400 Mhz           |
| Mémoire vive           | 512 Mo de RAM                  |
| Écran                  | 17" (souhaitable 19")          |
| Système d'exploitation | Windows® NT, 2000, XP ou Vista |

## Pour plus d'informations

[www.sage.fr/pme](http://www.sage.fr/pme) ou 0825 825 603 (0.15 € TTC/mn)

© Sage 2009 – Société par Actions Simplifiée au capital de 500 000 euros.  
Siège social : 10, rue Fructidor – 75834 Paris cedex 17 – RCS Paris 313 966 129.  
La société Sage est locataire-gérant des sociétés Adonix, Ciel, Sage FDC, XRT et Euratec.  
Les informations contenues dans le présent document peuvent faire l'objet de modifications sans notification préalable.  
Création : [www.whynot-communication.fr](http://www.whynot-communication.fr) – Réf : DIV000PL276\_PLG METRICOM 05/2009

**sage**