



Pack Carrosserie v8

La solution dédiée aux carrossiers

Carrossiers, choisissez un logiciel complet et adapté à votre métier pour la gestion de votre activité commerciale. Réalisez vos O.R., éditez des factures carrosserie répondant aux spécificités des assurances et des experts, traitez les multi-chocs et bénéficiez de statistiques complètes pour analyser votre activité.

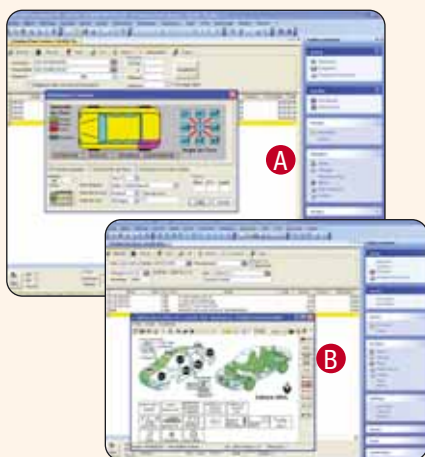
Les
5
points
Clés

- 1** Réalisez rapidement vos estimations ou vos O.R. grâce à l'interface avec les logiciels de chiffrage spécialisés collision (SIDEVA...) et transférez-les en un clic en factures.
- 2** Répondez aux exigences des assurances et des experts. Renseignez dans votre facture le tableau des prises en charge et obtenez automatiquement le montant de la franchise (fixe ou proportionnelle).
- 3** En cas de multi-chocs, renseignez dans la facture pour chacun d'entre eux leur localisation, leur intensité et le montant de la prise en charge assurance.
- 4** Soyez toujours payé en temps et en heure : vérifiez l'état d'avancement des dossiers de vos clients grâce à l'interface avec le réseau d'ARVA (via Log Pro 2*).
- 5** Transformez vos factures et vos règlements en écritures comptables et, sans aucune ressaisie, transférez-les vers EBP Comptabilité 2007.

* en option, 150€ HT/an

ZOOM sur La facturation Carrosserie

En tant que carrossier vous devez réaliser des factures détaillées prenant en compte les spécificités des assurances et des experts.



A Renseignez les différents chocs pour l'établissement de votre facture.

B Profitez de l'interface avec les logiciels de chiffrage tels que SIDEVA pour réaliser vos estimations.

La gestion des assurances et des experts

Le logiciel vous permet de gérer les compagnies d'assurance en renseignant dans la facture le numéro de sinistre, leur tarifs, le montant des prises en charges, ainsi que le pourcentage de vétustés. Vous pouvez également gérer le paiement multi-tiers et partager votre facture entre assureurs, assurés...

Enfin, l'onglet "Expert" vous permet quant à lui de renseigner le nom de l'expert, le numéro de mission et la date de l'expertise.

Le traitement des chocs

Pour chaque choc vous pouvez définir graphiquement sur la voiture l'intensité, l'angle et le point d'impact.

Les outils de chiffrage

Afin de gagner du temps dans la réparation de véhicules toujours plus sophistiqués, le logiciel s'interface avec les principaux outils de chiffrage du marché spécialisés Collision. Vous pouvez ainsi effectuer vos chiffrages via SIDEVA, DIVA Lacour Concept et récupérer directement les informations dans votre facture.

Le réseau d'Arva

Avec le Pack Carrosserie, vous pouvez via le logiciel Log'Pro, être en liaison avec le réseau d'Arva vous permettant ainsi la réception des prises en charge, l'émission des factures et la réception des avis de paiement.

Pratique pour suivre vos dossiers clients au fil du temps !

Fonctions Principales

Caractéristiques générales

- Look Microsoft Office® 2003 et adaptation aux thèmes Windows XP®
- Menu contextuel et volet de navigation
- Version réseau (optionnelle)

Sécurité des dossiers

- Dossier protégé par un mot de passe
- Gestion des utilisateurs avec définition de droits
- Archivage des données et visualisation de l'archivage en temps réel

Collision

- Gestion des sinistres
- Prise en compte de la franchise, des vétustés et des SGC
- Tableau des prises en charge
- Gestion des experts, intervenants et assurances
- Gestion des multi-choix et de leur prise en charge
- Calcul de la part client et de la part assurance
- Saisie des règlements assurances et intermédiaires
- Lettrage en cours de saisie
- Facturation des ingrédients de peinture
- Factures de cession
- Statistiques par assurance et par tranche
- Statistiques détaillées des heures vendues et des heures achetées

Pièces et main d'œuvre

- Création de groupes de pièces avec possibilité de chaîner des articles
- Création de forfaits : génériques, par marque, par modèle ou par type de véhicule
- Choix du tarif main d'œuvre (Mécanique, Tôlerie, Peinture, Forfaitaire)
- Gestion des heures compagnons (temps passé, temps facturé, calcul du rendement, historique, statistiques)
- Gestion des temps barémés

Tarifs et remises

- Affectation d'une grille de remise à un client ou à un fournisseur
- 7 taux et 7 remises de main-d'œuvre paramétrable et 4 taux et 4 remises d'ingrédient
- 6 taux de remises applicables en pied de document (pièce, peinture, ingrédient, mécanique, tôlerie, facture)

Clients

- Possibilité de soumettre ou non un client à la TVA
- Liste des véhicules associés à un client
- Historique des documents de vente par client

Véhicules

- Renseignements des informations de la carte grise
- Date de la dernière vidange, intervalle kilométrique entre les vidanges
- Date du contrôle technique, de la contre visite et du prochain contrôle technique
- Avertissement des véhicules dont la vidange et le contrôle technique arrivent à échéance
- Association de plusieurs clients à un même véhicule en indiquant leur fonction (conducteur, propriétaire...)
- Création illimité d'alertes techniques (par dates, par kilométrage...)

Ateliers

- Type de facturation par atelier
- Association d'un tarif et d'un dépôt

Ventes

- Création des différents documents de vente : estimation de travaux, devis de réparation, ordre de réparation, facture de réparation...
- Recherche multi-critères par type de documents et personnalisation de la grille de recherche par des couleurs
- Reprise automatique des remises clients
- Génération d'une échéance
- Saisie du port et du divers TTC en pied de document
- Duplication des factures en avoirs
- Création de facture de garantie

Règlements

- Lettre de change et de prélèvement
- Saisie des règlements à partir du document de vente

Achats

- Approvisionnement automatique des articles
- Génération d'une commande à partir d'un O.R.
- Recherche multi-critères par fournisseur, commande, facture, date...
- Suivi des stocks (en commande et à commander)
- Réception partielle ou complète des commandes
- Regroupement des bons de réception
- Inventaires simples et rétroactifs

Statistiques

- Statistiques et évolution du CA par fiches (pièces et main d'œuvre, clients, véhicules, ateliers, ventes, achats)

Traitements

- Gestion des écarts de règlement
- Remise en banque avec génération du fichier ETEBAC
- Agenda (RDV client, fournisseur, experts...) et alertes

Impressions

- Impression de traites, de relevés de factures, d'échéanciers, d'états comptables...
- Impression des mouvements de stock, des listes clients, des véhicules, des articles...

Importation - Exportation

- Import des paniers de pièces (Renault, Peugeot, Citroën, Fiat, Lancia, Alfa Roméo, Volkswagen, Audi, Seat, Skoda, Lada) et des temps barémés constructeurs (Renault, Citroën, Peugeot)
- Import des fichiers API, Vulcain 4.5 et 4.02, IDS6 prologue (nous consulter), Vega (nous consulter), Solycar, AssLog et autres (nous consulter)
- Transfert des écritures vers EBP Comptabilité 2007 ou PRO v11

Interface avec les logiciels de chiffrage et catalogues électroniques constructeurs

- SIDEXA (Pacte 6, Pacte Office), DIVA Lacour Concept, AUTOPASS, XCAT2, CROMAUTO 2, ATELIO, ATELION, MOTELIO, MOTORCRAFT, ETAI Interfacio
- Interface DIALOGYS (Renault), LASER (Peugeot / Citroën), AUTOSSIMO (Autodistribution)
- Liaison avec d'Arva (via Log'Pro 2) - 150€HT/an

Configurations Minimales Requises

Processeur : Intel Pentium III ou équivalent

Mémoire : 256 Mo de RAM

Ecran : résolution minimum 1024x768 (24 bits)

Imprimante : Jet d'encre ou Laser supportée par Windows®

Système d'exploitation : Windows® 2000/XP*

Windows® 2000 et XP sont des logiciels Microsoft® dont vous devez faire l'acquisition préalablement à l'installation du logiciel.

* Services Pack Windows 2000 SP4, Windows XP Home SP2 et Windows XP Pro SP2.