

# Facturation Facile 2015

Petites entreprises, commerçants, artisans, réalisez des devis et factures professionnels en toute simplicité.



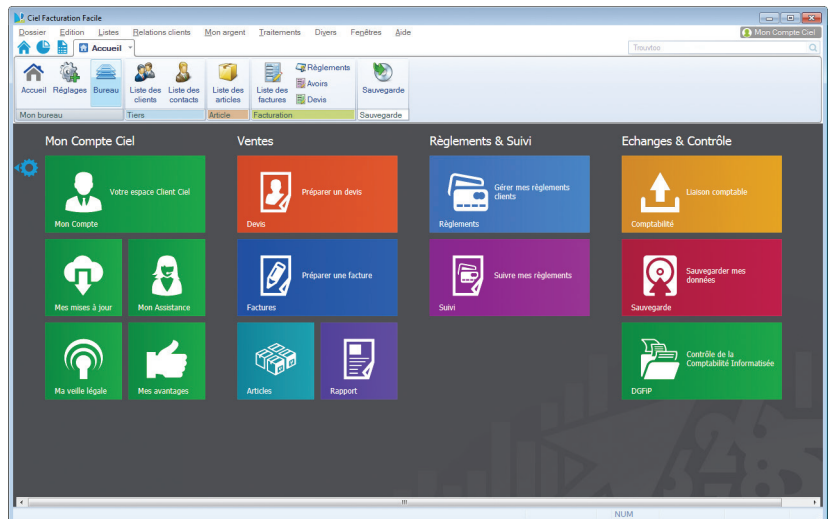
## Pourquoi choisir Ciel Facturation Facile 2015 ?

**NOUVEAU ! Interface fluide et intuitive,** compatible tablette & PC tactile (Windows 8 uniquement, sauf RT).

**NOUVEAU ! Soyez rapidement opérationnel !** Vous êtes accompagné grâce à notre parcours guidé de création.

**NOUVEAU ! Adaptez simplement le logiciel à votre activité** depuis l'espace de personnalisation dédié. Vous paramétrez rapidement les fonctionnalités clés : logo, TVA, numérotation des pièces...

**Mise en conformité du Contrôle de la Comptabilité Informatisée !** Soyez guidé dans la sauvegarde de vos fichiers au format de la DGFIP.



**NOUVEAU ! Interface fluide et intuitive,** compatible tablette & PC tactile (Windows 8 uniquement, sauf RT).

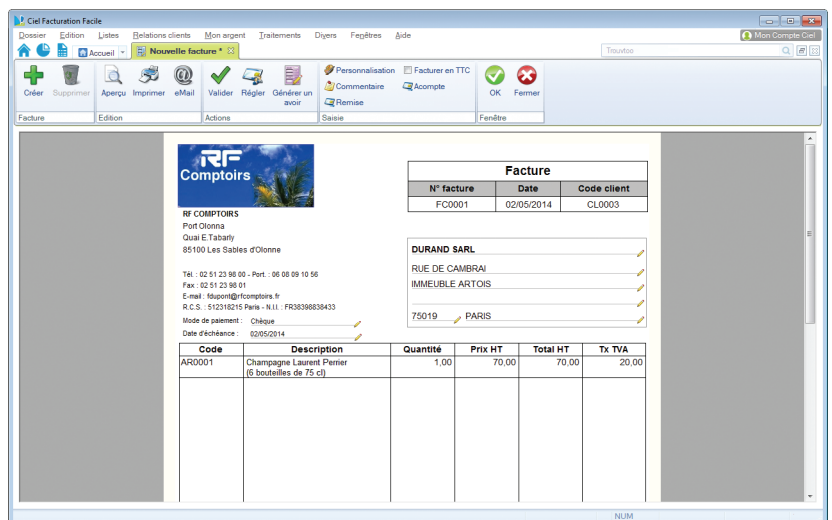
## Un logiciel simple, pratique et conforme

Réalisez vos devis et factures aussi simplement que dans un traitement de texte.

Facturez en HT ou en TTC et évitez les ressaisies en transformant d'un simple clic vos devis en facture.

Simplifiez vos échanges avec votre expert-comptable ou votre Centre de Gestion Agréé<sup>(1)</sup> en lui envoyant vos écritures par e-mail.

Visualisez d'un coup d'œil les chiffres clés de votre activité à partir du tableau de bord (chiffre d'affaires, factures en cours, meilleurs clients...).



Réalisez vos devis, commandes, bons de livraison, factures... aussi simplement que dans un traitement de texte.

# Ciel Facturation Facile 2015

## Généralités

- **NOUVEAU !** Interface fluide et intuitive, compatible tablette & PC tactile (Windows 8 uniquement, sauf RT)
- **NOUVEAU !** Parcours guidé de création
- **NOUVEAU !** Espace de personnalisation dédié
- E-mail, téléphone portable sur vos pièces commerciales
- Recherche multicritères sur tous les fichiers
- Choix de la taille de la police la plus adaptée à votre environnement de travail
- Conforme DGI BO 13 L-1-06 et DEEE/éco-contribution
- Conforme au bulletin officiel des impôts N°12 du 24 janvier 2006

## Gestion de contacts, articles, prestations

- Gestion de clients, fournisseurs (coordonnées, e-mail...)
- Gestion des articles et prestations

## Devis et factures

- Adaptation simplifiée des modèles de devis, factures, avoirs (logo, texte, colonne)
- Gestion des règlements
- Gestion de plusieurs taux de TVA
- Envoi de devis, factures, avoirs par Internet et par courrier

## Ventes

- Tableaux de bord
- Rapport des ventes

## Echange de données

- Exportation de données vers MS Excel® et MS Word®
- Transfert automatique des factures, règlements et avoirs vers Ciel Compta

## Internet

- Lien avec le site [www.ciel.com](http://www.ciel.com)
- Envoi des éditions au format PDF par e-mail

## Sauvegarde et sécurité

- Sauvegarde de vos données
- Mot de passe

## Aides

- Société Exemple pour s'entraîner
- Aide en ligne et contextuelle
- Manuel électronique

Logiciel limité à 1 dossier.

**Configuration minimale requise :** Windows™ 8.x (Sauf RT), Windows™ 7, Vista, XP (Service Pack à jour) avec Internet Explorer 8.0 • Processeur 1,5 GHz • 2 Go de Ram • 1 Go d'espace disque disponible • Un lecteur DVD-Rom • Une résolution écran de 1024x768 points • Une connexion Internet haut débit • Un logiciel de messagerie compatible MAPI (Outlook conseillé) • Un lecteur de PDF (Adobe Reader conseillé) • Une imprimante laser ou jet d'encre.

Les noms de produits ou de sociétés, toute image, logo ou représentation visuelle mentionnés dans ce document ne sont utilisés que dans un but d'identification et peuvent constituer des marques déposées par leurs propriétaires respectifs.



(1) Sous réserve que l'expert-comptable dispose d'un logiciel ayant des fonctions d'importation.

Sage - Société par Actions Simplifiée au capital de 6.750.000 euros - Siège social : 10 rue Fructidor, 75834 Paris Cedex 17 - 313 966 129 R.C.S. Paris.  
Dans l'intérêt de l'utilisateur, l'éditeur se réserve le droit de modifier la liste des fonctions ci-dessus. L'utilisation du logiciel nécessite la saisie d'un code d'accès afin d'authentifier votre licence d'utilisation.  
Photos non contractuelles.  
Sage et Ciel sont des marques du groupe Sage en France qui est la première marque recommandée par un échantillon représentatif de 522 experts-comptables, selon une étude BVA réalisée en avril 2014.