

## Votre logiciel et son accompagnement quotidien

**La garantie d'un logiciel répondant aux impératifs législatifs.** Notre Service de veille juridique vous garantit des logiciels conformes aux exigences du législateur : DGI, déclarations sociales et fiscales, etc.

**Une solution qui évolue avec l'effectif de votre entreprise.** Sage vous accompagne dans l'évolution de votre outil de gestion : du créateur d'entreprise à l'artisan travaillant en monoposte, jusqu'à la structure équipée en réseau ou en sites distants, tous métiers confondus.

**Un logiciel qui vous permet d'évoluer avec les besoins de votre entreprise.** Du simple logiciel de gestion métier à la suite complète de gestion Apiservices, notre vaste catalogue vous permet d'évoluer librement selon votre budget et vos besoins. Les logiciels Sage bénéficient d'une ergonomie et d'interfaces simplifiant la saisie, d'imports et de liaisons directes avec des applications professionnelles propres aux métiers du service.

## Votre Distributeur Sage, la garantie d'un service de proximité et d'une expertise locale

**Le Contrat d'Assistance et de Maintenance.** Outil central de l'organisation de votre entreprise, votre logiciel vous accompagne au quotidien. Pour vous garantir une productivité pérenne à un coût maîtrisé, votre prestataire Sage vous propose ce contrat annuel, incluant : l'assistance téléphonique, les mises à jour annuelles, les évolutions fonctionnelles, les mises à jour légales et correctives dont Sage dispose pour votre logiciel.

**Votre apprentissage au travers de la formation.** Un bon apprentissage est le préalable indispensable à un usage optimisé de chaque outil de gestion. Avec votre prestataire informatique vous bénéficierez d'un accompagnement permanent et personnalisé.

**Des possibilités de paramétrages personnalisés.** La simplicité et les possibilités de paramétrages avancés de nos logiciels permettent d'ajuster votre outil à vos besoins. Nos prestataires informatiques pourront également vous proposer une programmation spécifique à des besoins particuliers.

**L'aide et le conseil pour le déploiement des outils de sauvegarde et de sécurité.** Des sauvegardes informatiques régulières sont indispensables. Votre prestataire informatique vous accompagnera dans la sécurisation de vos données pour protéger les accès à vos ressources et garantir une disponibilité permanente de votre système informatique.

## 15 Comptabilité fonctionnalités essentielles pour bien choisir le logiciel

	Standard	Evolution
1. Saisie intuitive des pièces.	✓	✓
2. Assistant de clôture de l'exercice.	✓	✓
3. Module de liaison Entreprise/Expert-comptable.	✓	✓
4. Gestion du risque client, suivi de trésorerie : balance âgée, échéancier mensuel.	✓	✓
5. Editions en mode de regroupement dynamique.	✓	✓
6. Gestion budgétaire.	✓	✓
7. Lettrage automatique.	✓	✓
8. Assistant de déclaration de TVA agréé Cerfa.	✓	✓
9. Télédéclaration de la TVA.		✓
10. Règlements automatiques à partir de la saisie comptable.		✓
11. Ecritures et clôture de simulation.		✓
12. Intégration des relevés bancaires via EBICS.		✓
13. Historique des journaux et grands livres, aide à la révision.		✓
14. Etats financiers : annexes bilan, SIG, CAF, ratios financiers, affectation du résultat.		✓
15. Gestion des familles de tiers et de postes analytiques, comptes collectifs paramétrables.		✓

### CONFIGURATIONS CONSEILLEES

**Monoposte ou poste client :** Windows®7 ou Vista (Service Pack à jour) • Processeur récent (ex : type double cœur) • 2 Go de RAM • Carte graphique et moniteur 1024x768 minimum (65 636 couleurs minimum ou 16 bits) • Lecteur de DVD.

**Serveur :** Windows®2003 ou 2008 Server (Service Pack à jour) avec une solution type TSE ou Citrix à partir de 5 postes • Serveur dédié avec architecture récente • Sous-ensemble disque rapide (SATA, SCSI) • 2 Go de RAM (ou supérieur selon le nombre de postes clients) • Lecteur de DVD.



Les noms de produits ou de sociétés, toute image, logo ou représentation visuelle mentionnés dans ce document ne sont utilisés que dans un but d'identification et peuvent constituer des marques déposées par leurs propriétaires respectifs.  
Les caractéristiques citées sont indicatives et susceptibles de modifications sans préavis et sans responsabilité de la part de l'éditeur. Elles correspondent à la version complète des logiciels, tous modules confondus.

Pour plus de renseignements, contactez votre distributeur Sage

[www.sageapiservices.com](http://www.sageapiservices.com)

sage

# Comptabilité

Apiservices, les logiciels métiers du service

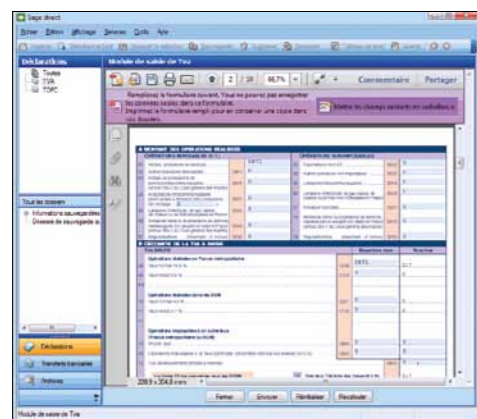
Sage - Société par Actions Simplifiée au capital social de 500.000 euros - Siège social : Le Colisée II, 10 rue Frédéric 75034 Paris Cedex 17 - RCS Paris 319 966 129 - La société Sage est locataire-gérant des sociétés Car et Sage IDC - SFEI 105097 - Crédits photos : Corstock Images / Jubiter Images - DVP/EPP/097

# Comptabilité

Le logiciel de comptabilité immédiatement opérationnel pour votre entreprise : saisie des écritures, déclaration de TVA, lettrage, balance âgée, analytique, budgétaire, compte de résultat, bilan.

## Plan comptable et personnalisation

- Plan comptable personnalisable fourni en standard.
- Choix des options par compte ou groupe de comptes : lettrage, échéancier, analytique, gelé\*, mode de règlement, adresse, etc.
- Association d'un mode de paiement dans les comptes de tiers pour automatiser la gestion de la trésorerie.
- Adresses des tiers facilitant l'envoi des relances.
- Gestion des comptes d'acomptes par tiers.
- Personnalisation des principaux écrans de saisie : choix des colonnes, ordre de saisie, etc.



## Saisie et écritures

- Import, sans ressaisie, des écritures issues des logiciels de Multiservice, Paye, Financier et Immobilisations Apiservices.
- Aide à la saisie : positionnement automatique au débit/crédit, proposition des comptes comptables, etc.
- Saisie de type relevé bancaire dans les journaux de trésorerie.
- Génération périodique des écritures d'abonnement.
- Gestion de la TVA sur encaissements.
- Recherche de mouvements comptables multicritère, consultation personnalisable.

- Contrôles de cohérence pour plus de sécurité : journal déséquilibré, compte inexistant, caisse créditrice, etc.
- Génération automatique des écritures de règlement en saisie comptable de vente ou d'achat\*.

*Gagnez du temps au quotidien grâce aux traitements automatiques : calcul de la TVA, lettrage automatique, etc.*

- Écritures de simulation (ou de brouillard) pouvant être ou non prises en compte dans toutes les éditions\*.
- Saisie sur 2 exercices sans clôturer.

## Traitements comptables

- Calcul automatique de la TVA sur les débits ou les encaissements.
- Lettrage automatique ou manuel avec un mode assisté présentant instantanément des propositions de lettrage.
- Contrepassation, réimputation.
- Rapprochement bancaire par pointage.
- Intégration des relevés bancaires au format QIF ou via EBICS\*.

## Outils, conformité et sécurité

- Modèles d'éditions professionnels et paramétrables fournis en standard.
- Editions à l'écran, PDF, e-mail, et impression tous formats.
- Utilisation intuitive des listes : tris instantanés, tris multiples, auto-filtres, couleurs conditionnelles, hauteur des lignes, taille des caractères.
- Export des données et des éditions vers Microsoft Excel, Word, Access.
- Assistant de sauvegarde, restauration. Archivage des données conforme aux exigences légales.
- Conforme à la DGI : traçabilité et sécurité sur tous les flux de données.



Référence	Compte	Jour	Devise	Libellé	Débit EUR	Crédit EUR	Informations
FC000027	707200000	08	E	Fact FC000027 TECHNI PLUS		29,50	
FC000027	707600000	08	E	Fact FC000027 TECHNI PLUS	1 398,50		
FC000027	445711000	08	E	Fact FC000027 TECHNI PLUS		418,97	
FC000028	411055500	15	E	Fact FC000028 DOS SANTOS Michel	3 433,17		
FC000028	707100000	15	E	Fact FC000028 DOS SANTOS Michel		436,13	
FC000028	707600000	15	E	Fact FC000028 DOS SANTOS Michel		806,11	
FC000028	707200000	15	E	Fact FC000028 DOS SANTOS Michel		812,32	
FC000028	707600000	15	E	Fact FC000028 DOS SANTOS Michel		767,39	
FC000028	445711000	15	E	Fact FC000028 DOS SANTOS Michel		562,83	

## Module Expert-Comptable

- Echange de données avec votre expert-comptable quel que soit son logiciel, évitant les ressaisies et les risques d'erreurs.
- Export de balance.
- Export d'écritures aux formats les plus courants : Sage, EBP, etc.
- Intégration de régularisations.
- Import de balance de reports à nouveau pour la création d'un dossier ou l'ouverture d'un nouvel exercice.

## Clôture

- Clôture mensuelle par journal, assistant de clôture annuelle avec création des reports à nouveau.
- Documents de synthèse : bilan, compte de résultat, annexes.

## Analytique

- Imputation analytique des écritures par montant ou pourcentage.
- Mise à jour des écritures analytiques pendant la saisie des écritures générales.
- Gestion des écritures extra-comptables.
- Edition par poste analytique : grand-livre, balance, compte de résultat, etc.
- Editions tenant compte des écritures analytiques provenant des écritures comptables de simulation\* ou de brouillard.

*Maîtrisez votre activité : consultation personnalisable, aide à la révision, balance âgée, relances clients.*

## Budgétaire

- Saisie des budgets prévisionnels comptables ou analytiques.

Les +

● Votre déclaration de TVA CA3 est automatiquement pré-remplie avec les informations issues de votre dossier de Comptabilité. Vous pouvez même la télé-déclarer\* directement à l'administration.

*Evitez les ressaisies inutiles : import des écritures de votre expert-comptable ou des logiciels interfacés.*

- Deux prévisions possibles : hypothèse de base représentant l'objectif (CA à réaliser, charges minimales) et hypothèse pessimiste indiquant la limite autorisée (seuil ou plafond à ne pas dépasser).

- Etat comparatif prévu/réalisé.

## Analyse statistique des données

- Etat des ventes et des achats, avec analyse en données brutes et pourcentages.
- Comparaison des chiffres d'affaires de plusieurs exercices comptables.
- Etat des clients/fournisseurs classé par CA avec mise en évidence du CA réalisé et du pourcentage par rapport au CA global de la société.

## Le Financier

- Pointage des échéances avec gestion des écarts de règlements.
- Possibilité de solder des échéances qui ne seront jamais réglées.
- Remboursement partiel d'un avoir.
- Remise en banque des règlements par mode de paiement, via EBICS au format SEPA.
- Gestion de l'échéancier, des impayés.
- Edition de la balance âgée.
- Module complet de suivi des relances clients par téléphone, e-mail, courrier ou fax, avec personnalisation de filtres avancés.
- Gestion des effets non envoyés, en attente d'acceptation, à relancer, retournés acceptés, remis en banque\*.

\* Options de la Gamme Evolution.